

# Un jardin calme et végétalisé au coeur du bourg de Merdrignac

Promenade, lieu de passage,  
mais aussi espace détente.  
Un espace au thème champêtre !



Des zones parking  
végétalisées



Un espace détente  
multigénérationnel



Le kiosque : élément  
central du projet



Une aire de  
jeux pour les plus  
jeunes



Un patio englobé  
d'un écrin de verdure



Une promenade possible  
pour tous (accès PMR)





# UN PARC CONVIVAL ET PÉDAGOGIQUE



Promenade

Convivial

Aire de jeux  
et  
pique-  
nique

Promenade  
verte

Terrain de  
pétanque

Intergénérationnel



Végétalisé



Tony Simon  
desbordes  
BTS AP  
2019/2021



# Ambiance champêtre pour un coeur de bourg

Plan d'ensemble

Un aménagement traversant et un lieu de rencontre à l'échelle de la commune.



Les différentes zones de détente



Des massifs variés avec des buts différents au cours de cette traversée.

Huet  
Lubin

Projet coeur de  
bourg  
Merdrignac





# Un jardin étagé au coeur du bourg de Merdrignac

- Créer un aménagement en cohérence avec les alentours
- Donner envie à la population de s'y rendre.
- Garder l'aspect nature
- Créer du lien social

Vue d'ensemble du projet



## 1 Ambiance Champetre



- Espace de détente et de repos
- Coin lecture
- rappel des jardins de campagne

## 2 Ambiance sous bois



- Espace culture
- Rappel de la foret de la Hardouinais

## 3 Ambiance saveur senteur



- Espace de rencontre
- Aire de jeux
- Espace de pique-nique

1



2



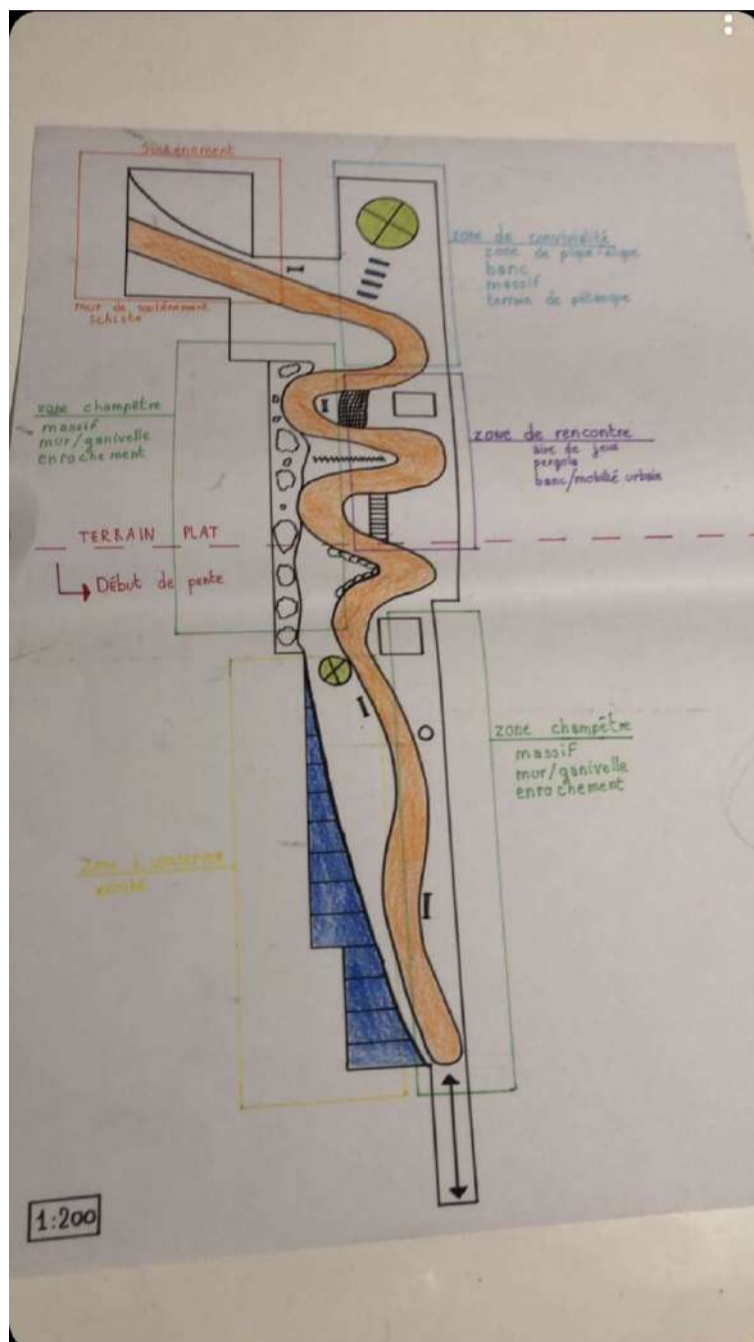
3





# Un jardin campagnard

Un jardin avec différents zones



Des massifs qui rappelleront la campagne

Un cheminement en stabilisé pour faciliter l'accès aux personnes à mobilité réduite et pour rapeler les anciens chemin de campagne

Ce jardin à pour but d'ammener toutes les générations à s'y retrouver pou des moments de repos ou d'amusement et se balader en contact de la nature



# Un jardin convivial qui sort de l'ordinaire



Aire de repos et aire de pique nique sous une pergola végétalisée à l'Ouest du site



Kiosque, aire de repos et de pique nique aménagée avec du mobilier moderne au Nord du site



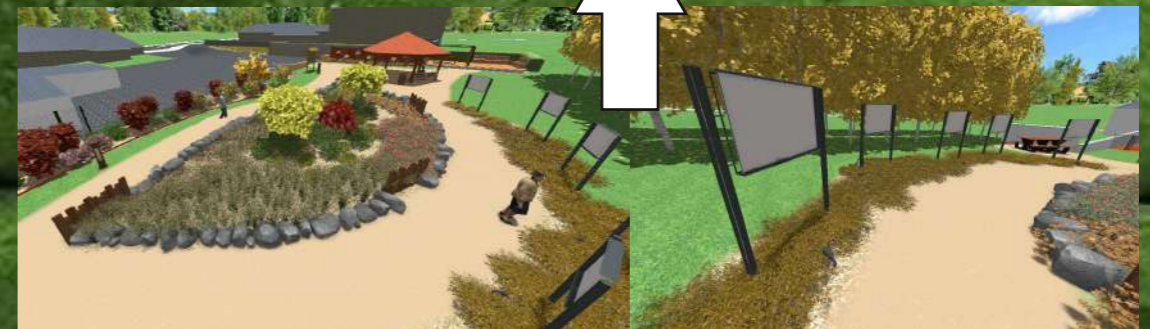
Promenade artistique avec une exposition photographique autour d'un parterre fleuri au Nord Est du site



Entrée Sud du site, avec 2 places de parkings et un parc à vélos



Aire de jeux adaptée à la pente naturelle du site avec un aspect moderne et une structure de jeux qui sort de l'ordinaire située à l'Est du site



Eon Benoit BTS  
Aménagement Paysager

Lycée du Mené & CFA  
02 96 28 41 12



Établissement Public Local





Une promenade à deux pas du bourg, dans une atmosphère détendue et un aire de campagne avec une vue sur le clocher de l'église.

Une multitude de végétaux de couleurs, de tailles et d'odeurs différentes mais tous rappelant la campagne bretonne.



Des espaces de détente pour passer de bons moments autour d'une table et faire de nouvelles rencontres.

la campagne en plein bourg





# une nature apaisée dans un bourg animé

- Une balade à l'anglaise,
- ponctuée de lieux de repos,
- avec une forte densité de végétaux.



Pergola zone de détente.



balade à l'anglaise

raccourcie, rencontre  
avec la nature



Pergola, zone de rencontre.

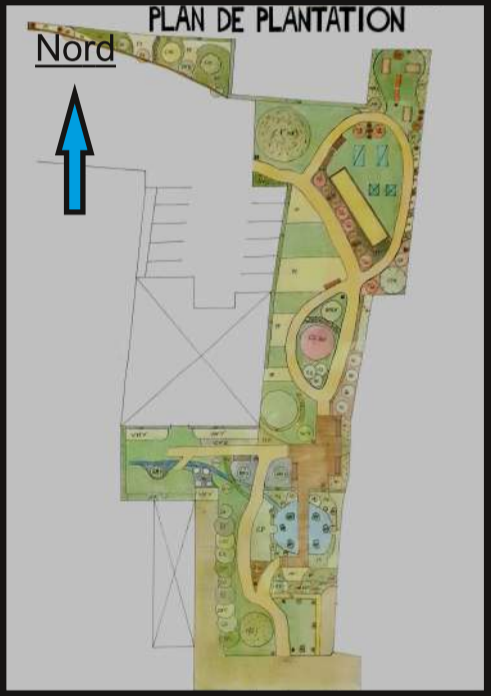


Accès PMR, retenus de terre par des enrochements.





**Les 4 éléments rassemblés en 1 lieu.**



Bassin naturel avec système de lagunage. Dans lequel s'y trouve divers animaux ainsi que des micro-organismes.





# Une jardin convivial qui sort de l'ordinaire



Pergola fleuris



Espace fleuris et coloré



terrasse bois moderne



Jeu pour enfant en pente



Mobilier moderne



Balade créative avec expo photo



# Donnons-nous rendez-vous au parc arboré !



Un parc chaleureux

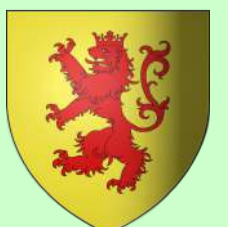
Composé de massif :

- champêtre fleuri
- saveurs et senteur



Plusieurs endroits de rencontres tels qu'une aire de jeux, terrain de pétanque,...

Dans un endroit intergénérationnel, calme et en plein centre bourg !





# "Un écrin de verdure au coeur d'un centre ville"

Projet de parc au centre de merdrignac

- Intergénérationnel
- Espaces fleuris
- Espaces détente
- Zone de rencontre

Des espaces détente

De grandes allées

Des accès PMR



Un accès VL

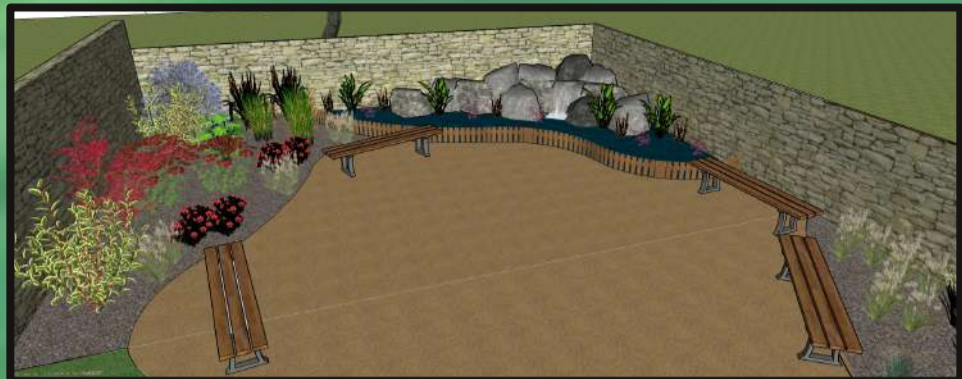
Un espace de rencontre

Des espaces pique-nique





# Un jardin autour des 5 sens dans un centre bourg



*L'ouïe*



*Le Goût*



*Le toucher*

*Une insertion touristique entre les commerces du centre, le camping et la voie verte en plein centre Bretagne*

*Permettre d'avoir des moments intergénérationnel autour des 5 sens au coeur de la commune de Merdrignac.*



*La Vue*

*L'odorat*





# Un espace végétal dans un centre bourg

Lieu traversant



Un accès possible pour tous



Aire de jeux pour les plus jeunes



Multigénérationnel

ROBICHON  
Baptiste  
BTS AP 2

[cfa.merdrignac@educagri.fr](mailto:cfa.merdrignac@educagri.fr)  
[robichonbaptiste@laposte.net](mailto:robichonbaptiste@laposte.net)





# Un jardin étagé dans le centre bourg de Merdrignac

Un jardin public aménager par zone pour l'intérêt de tous



Zone libre, pour jouer, pique-niquer, ...



Zone d'échange



Zone de découverte



Zone de repos



Zone de promenade



Merdrignac

Axel LE LIEVRE





# UNE CLAIRIÈRE EN CENTRE BOURG

Un projet, végétalisé, intergénérationnel, ouvert, collectif, de passage

- VALORISER LE CENTRE BOURG DE MERDRIGNAC
- APPORTER UN ESPACE ARBORÉ
- CRÉER UN AMÉNAGEMENT POUR TOUS
- GARDER UN ASPECT NATUREL
- CRÉER UN AMÉNAGEMENT EN COHÉRENCE AVEC LES ALENTOURS



LE GAL Clément / BTS AP 2  
Année 2019 / 2021

CFA MERDRIGNAC  
Tél : 02.96.28.41.12



@: [www.lycée-merdrignac.educagri.fr](http://www.lycée-merdrignac.educagri.fr)

6, rue du Porhoet 22230 MERDRIGNAC



# Un jardin autour des 5 sens



- Un espace intergénérationnel
- Redécouverte des sens
- Espace traversant
- Convivialité
- Ecologique

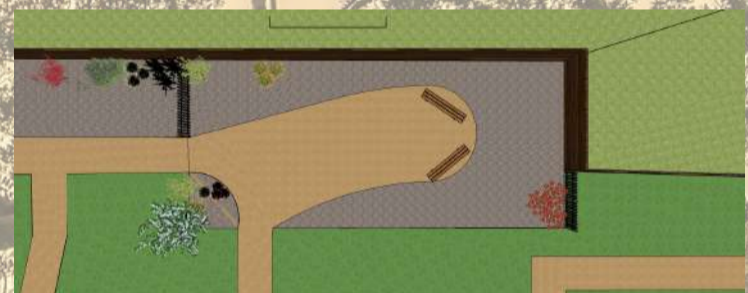


## Palier n°1: L'ouïe

- Plan d'eau
- Espace de tranquillité

## Palier n°2: Le toucher

- Plantes intéressantes au toucher

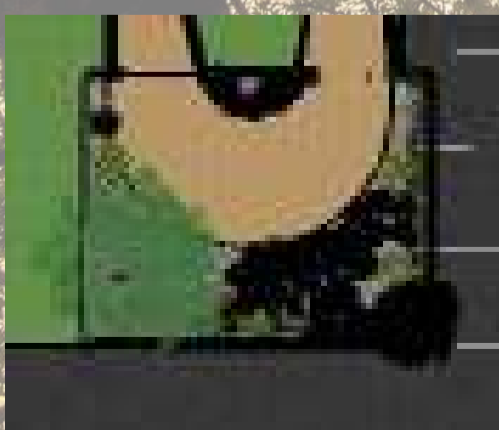


## Palier n°3: La vue

- Vue sur le patrimoine de MERDRIGNAC

## Palier n°4: Le goût

- Pommiers
- Fraisiers



## Palier n°5: L'odorat

- Une végétation odorante



# Une promenade végétalisée

- Accès pmr
- Fleurissement tous au long de l'année
- Chemin traversant



- Patio végétalisé

- Espaces détente



- Passerelle en bois
- Une air de jeux pour enfant
- Chemin traversant



# Un jardin participatif en coeur de bourg

Au carrefour de plusieurs mouvances actuelles prenant part à l'évolution des villes et communes, les jardins participatif se revendiquent comme des espaces verts alternatifs, à la limite entre espaces privés et espaces publics, où le collectif, le jardinage, le respect de l'environnement et la convivialité sont des valeurs revendiquées ostensiblement.

Ces jardins gérés et jardinés par les habitants se disséminent à travers les territoires.



Une promenade PMR pour un accès au plus grand nombre de personnes et arboré.



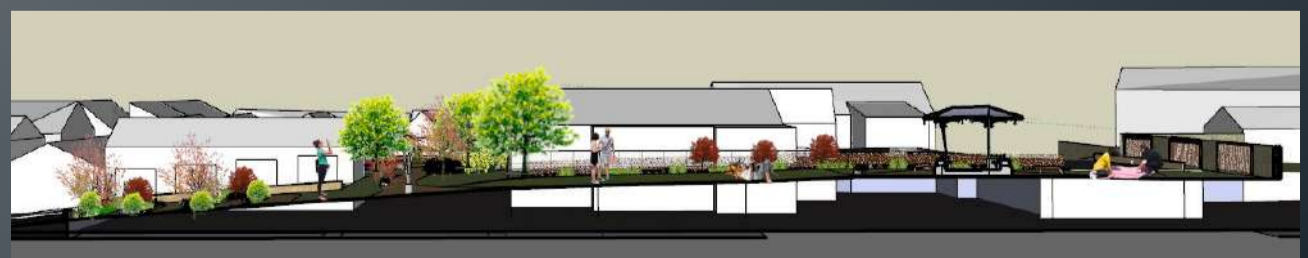
Une zone de quiétude à l'écart du parc pour profiter de moment plus intime



Un espace ouvert pouvant laisser place un projet participatif afin de sensibiliser la population.



Un espace de détente pour les plus jeunes et du mobilier adapté à la population.





# Un jardin participatif à Merdrignac



un jardin de rencontre pour tout le monde





# Une clairiere dans la ville de Merdrignac

Vue aérienne du parc



- Zone de détente
- Prairie fleurie
- Espace intergénérationnelle
- Zone de rencontre
- Aire de jeux

Aire de jeux et de convivialité



Entré SUD du parc

Le HOARIEC Thibault  
BTS 2 Aménagement paysager  
Projet 2021 au sein de la commune de Merdrignac

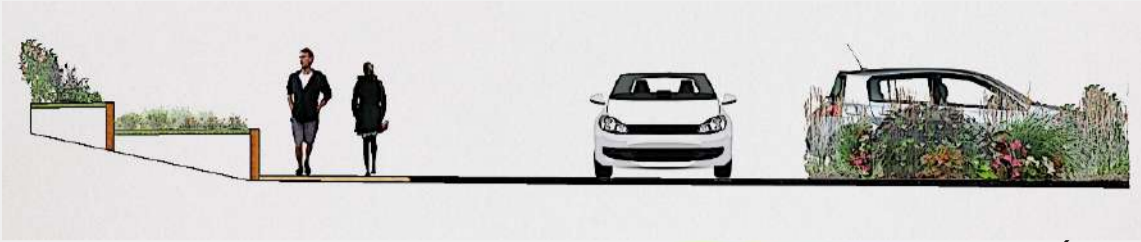


Espace détente

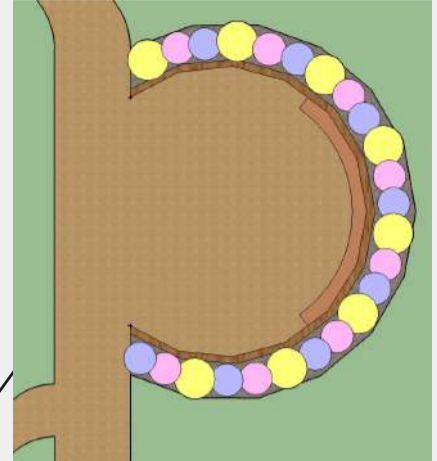




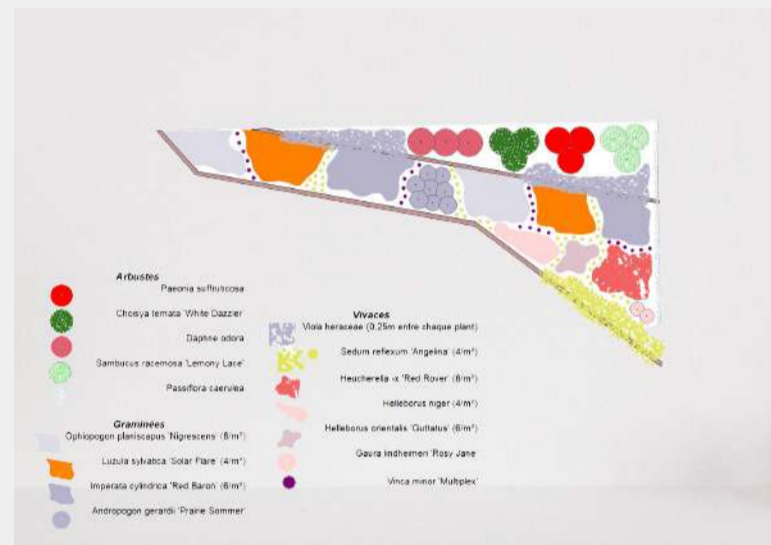
# Un jardin étagé en centre bourg



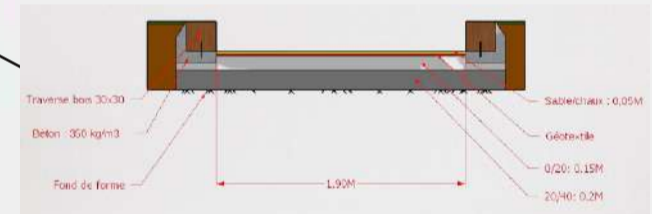
Coupe d'ambiance entrée Nord-Ouest



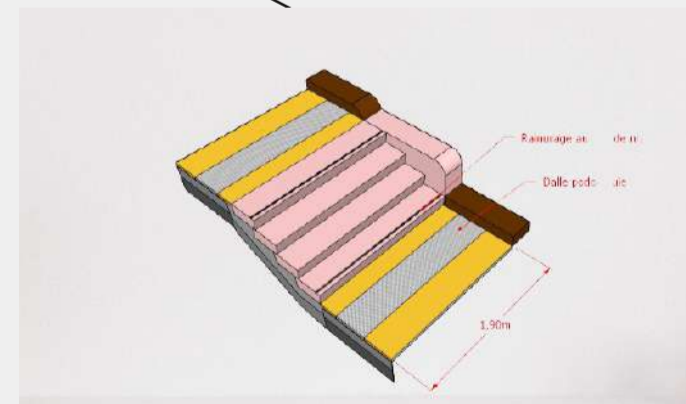
Zone de rencontre avec module de plantation



Plan de plantation entrée Nord-Ouest



Coupe technique de l'allée sablée



Coupe technique des escaliers



Coupe d'ambiance entrée Sud

PHILIPPE Erwan  
BTS AP 2 / 2019-2021

Lycée/CFA du Mené



Commune de Merdrignac



SCAN ME



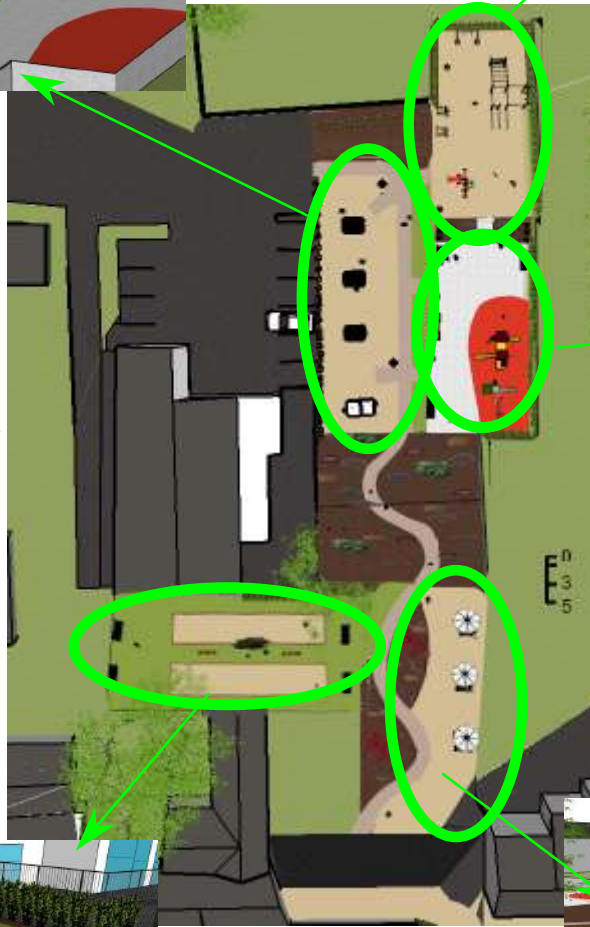
# Un jardin vivant et dynamique

Un aménagement en plein coeur du bourg de Merdrignac...



Valoriser un endroit stratégique de la commune...

Rendre ce jardin vivant et accessible à tout le monde...



Un aménagement ne se construit pas du jour au lendemain, c'est tout d'abord le fruit d'une longue réflexion...

N.L.

nathanlorans01@gmail.com Un jardin vivant et dynamique BTS AP2





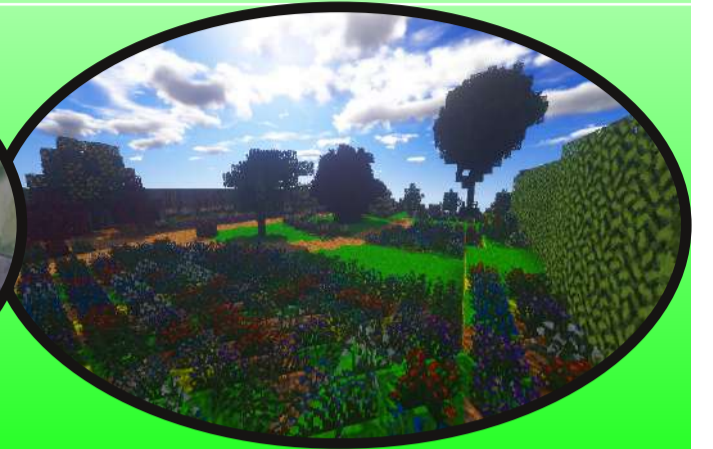
# LES QUATRE ELEMENTS A MERDRIGNAC



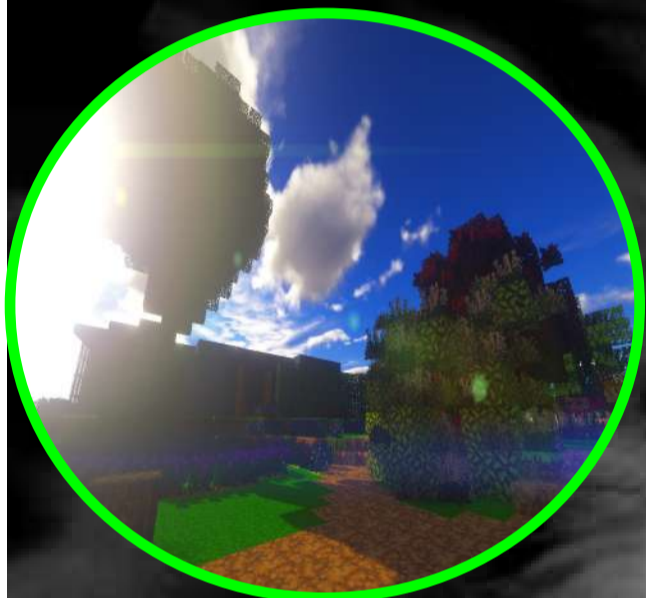
**UN PROJET**



**UNE IDEE**



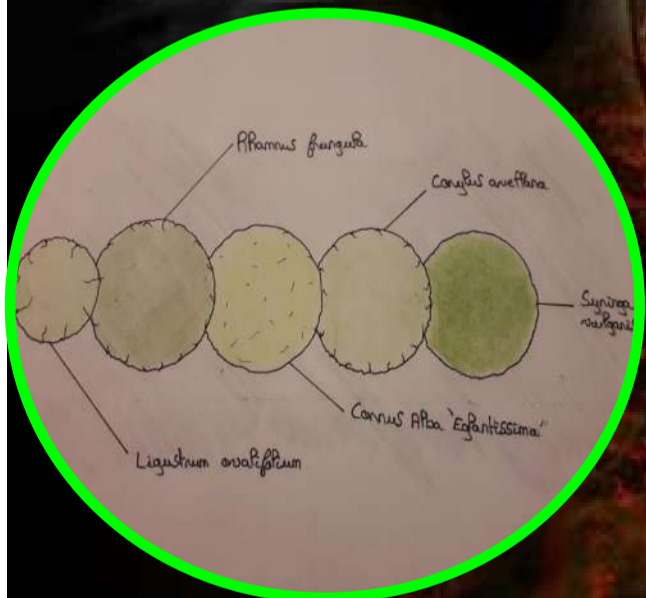
**UN AMENAGEMENT**



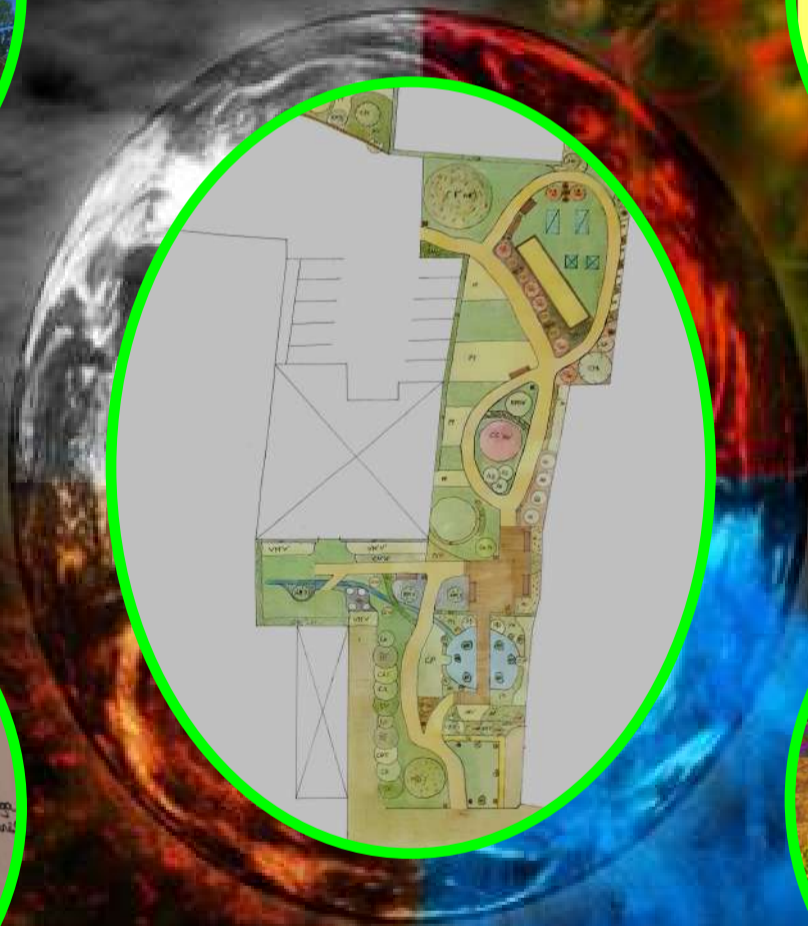
**LE VENT**



**LE FEU**



**LA TERRE**



**L'EAU**



**Paysage Commerce et C<sup>ie</sup>**

CANHAC ARNAUD  
BTSA AP 2

ANNEE 2020 - 2021



**Merdrignac**



# Un jardin étagé en coeur de bourg

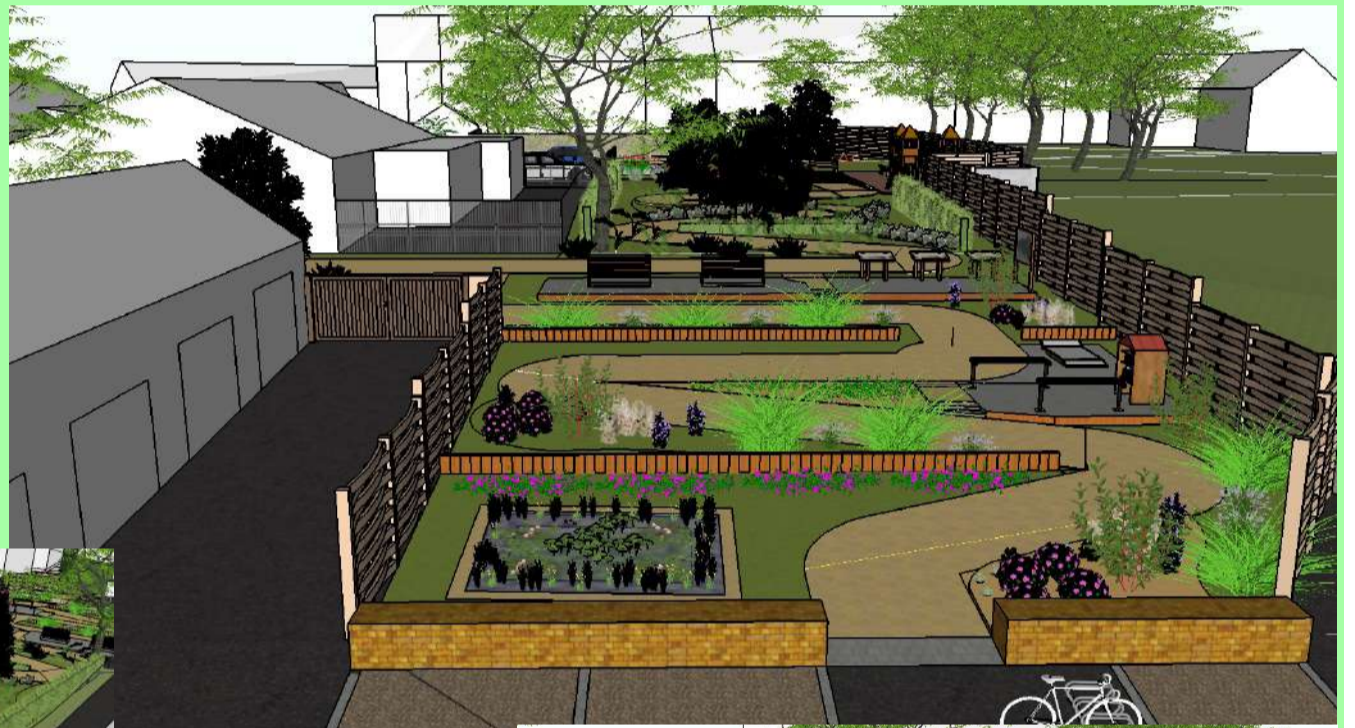


**Différente ambiance:**

- champetre
- saveur et senteur
- sous-bois

**Différent besoins:**

- accès PMR
- intergénérationnel
- revitalisations



- Une aire de jeux
- Un espace pique-nique
- Un espace de lecture
- Un espace culturel/patrimoine





Venez découvrir un parc adapté à tous et aménagé pour tous !



Végétalisé, intergénérationnel, ouvert, collectif, de passage,...



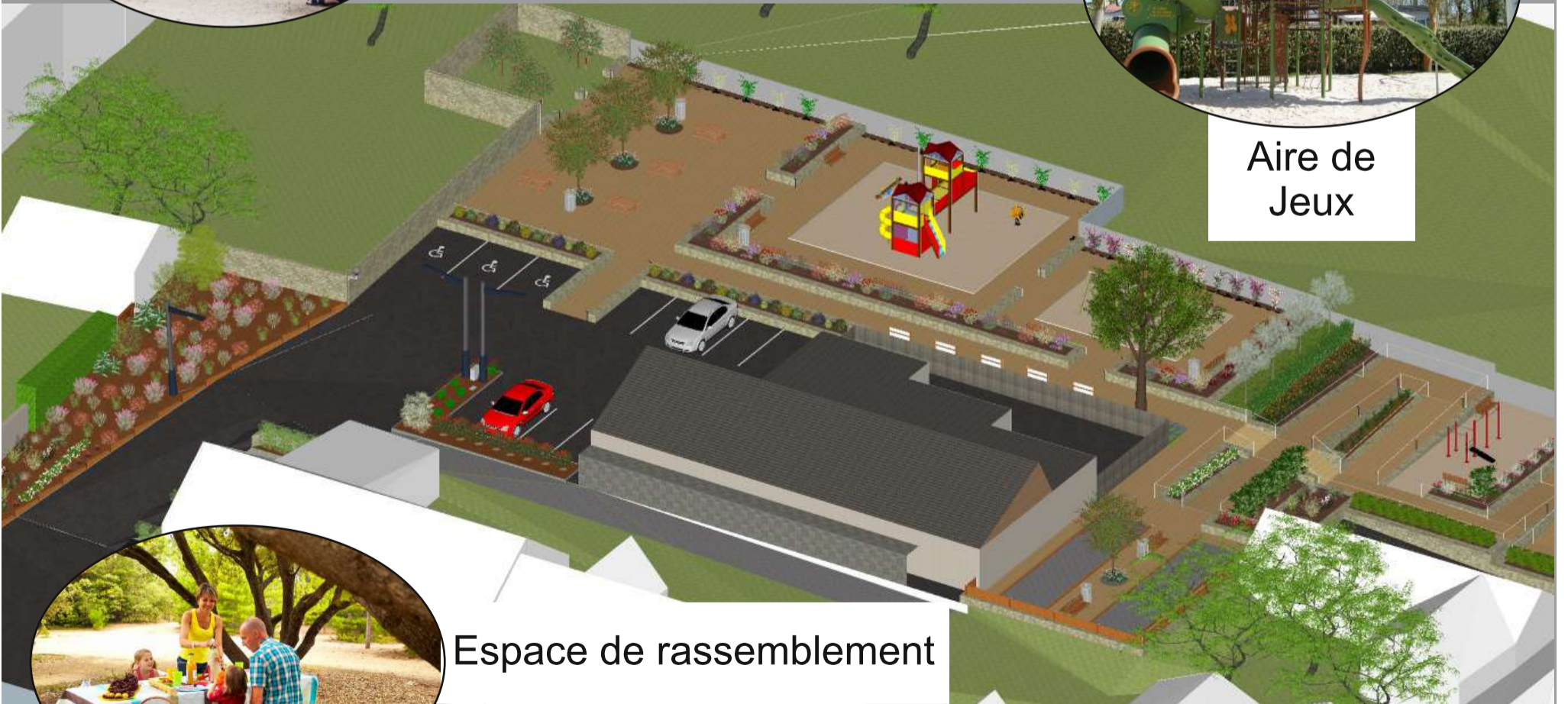
Equipement sportif



Terrain de pétanque



Aire de Jeux



Espace de rassemblement



Merdrignac



Valentin Le  
Hannier  
BTS Aménagement  
Paysager