

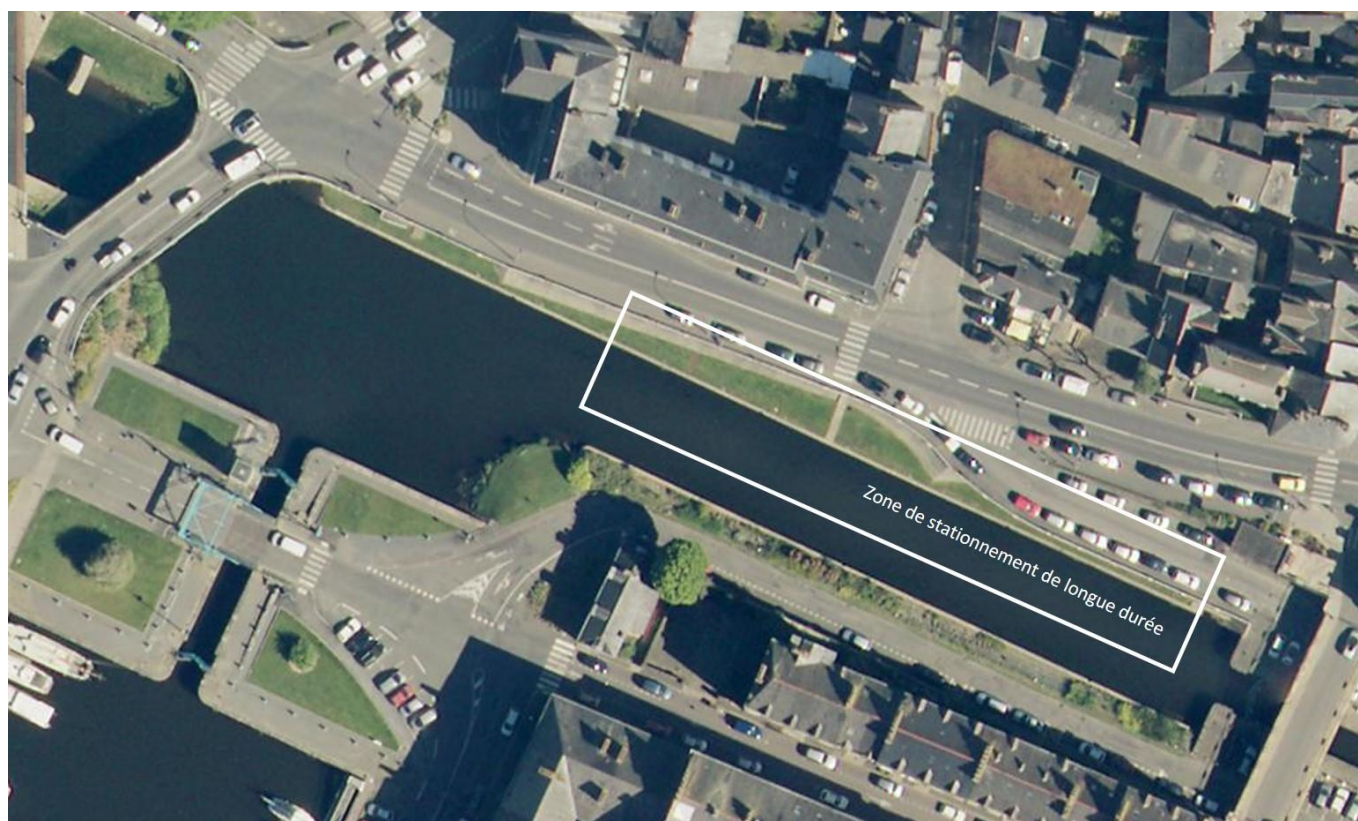
Voie navigable : Vilaine  
Localisation : Quai de Brest  
N° bief : 18 bis

Commune Redon  
Date accord du Maire : 04/04/2017

## DELIMITATION DES ZONES DE STATIONNEMENT

Annexe n°NB 1 au règlement de stationnement sur le domaine public fluvial régional

### QUAI DE BREST



Voie navigable : Canal de Nantes à Brest

Localisation : Halte Ile aux pies

Bief : 19

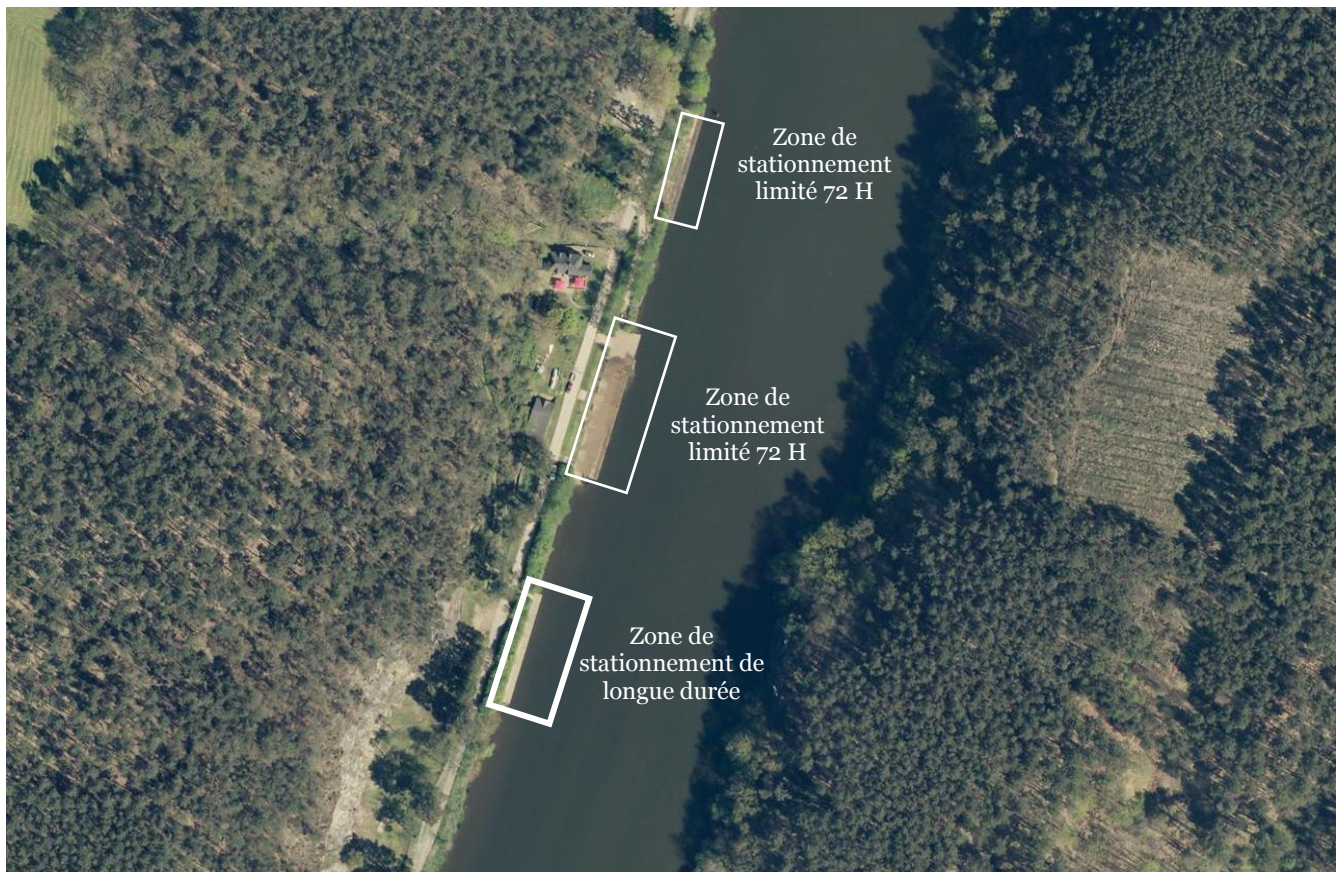
Commune : Saint-Vincent-sur-Oust

Date accord du Maire : 31/03/2017

## DELIMITATION DES ZONES DE STATIONNEMENT

Annexe n° NB 2 au règlement de stationnement sur le domaine public fluvial régional

### HALTE ILE AUX PIES





Voie navigable : Canal de Nantes à Brest

Localisation : Quai de la Potinais

Bief : 19

Commune : Bains sur Oust

Date accord du Maire : 03/04/2017

## DELIMITATION DES ZONES DE STATIONNEMENT

Annexe n° NB 3 au règlement de stationnement sur le domaine public fluvial régional

### QUAI DE LA POTINAIS



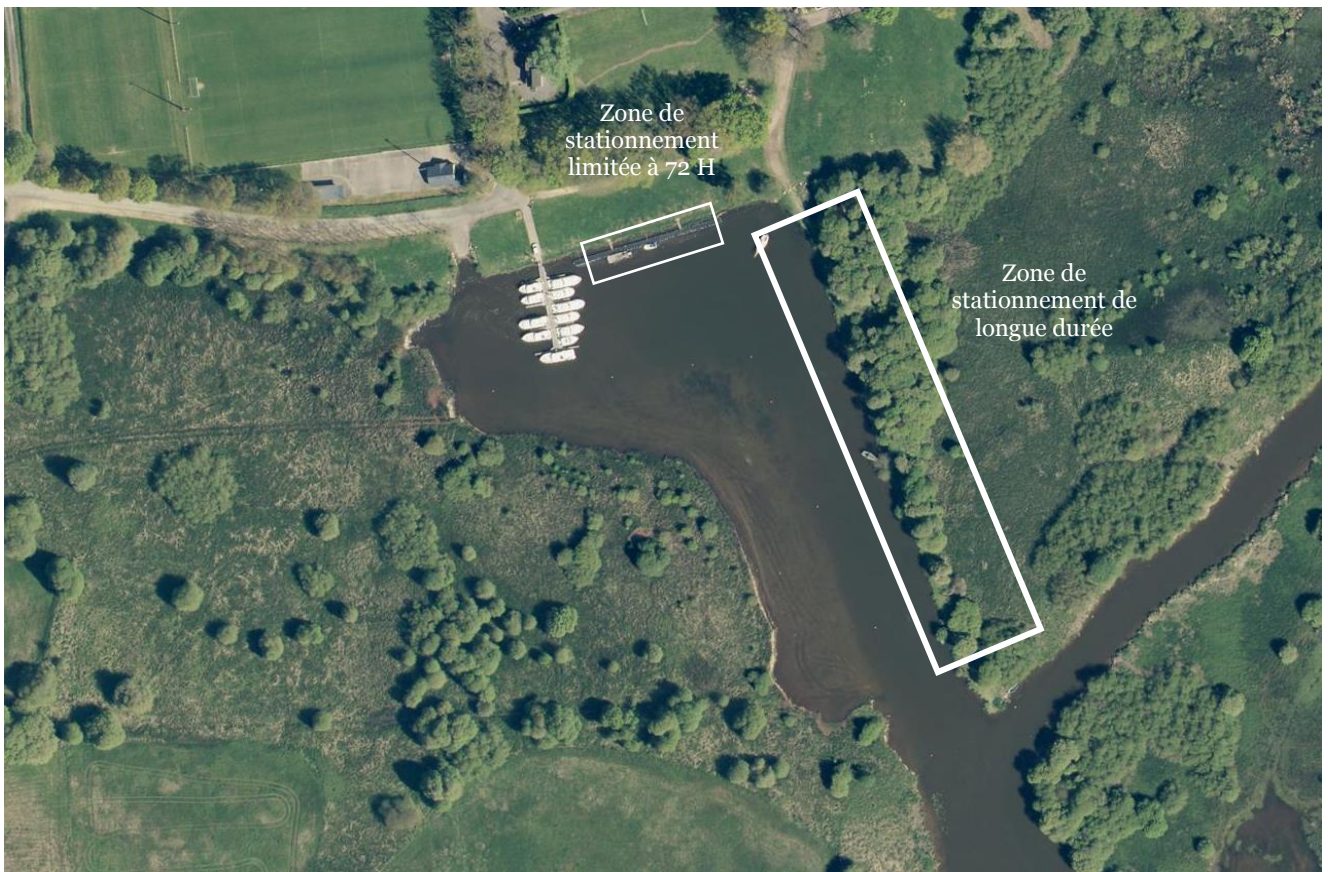
Voie navigable : Canal de Nantes à Brest  
Localisation : Mortier de Glenac

Commune : La Gacilly  
Date accord du Maire :

## DELIMITATION DES ZONES DE STATIONNEMENT

Annexe n° NB 4 au règlement de stationnement sur le domaine public fluvial régional

### MORTIER DE GLENAC





Voie navigable : Canal de Nantes à Brest

Localisation : Pont d'Oust

N° bief : 20

Commune : Peillac

Date accord du Maire : 02/01/2017

## DELIMITATION DES ZONES DE STATIONNEMENT

Annexe n° NB 5 au règlement de stationnement sur le domaine public fluvial régional

### PONT D'OUST



Voie navigable : Canal de Nantes à Brest

Localisation : Halte nautique

N° bief : 21

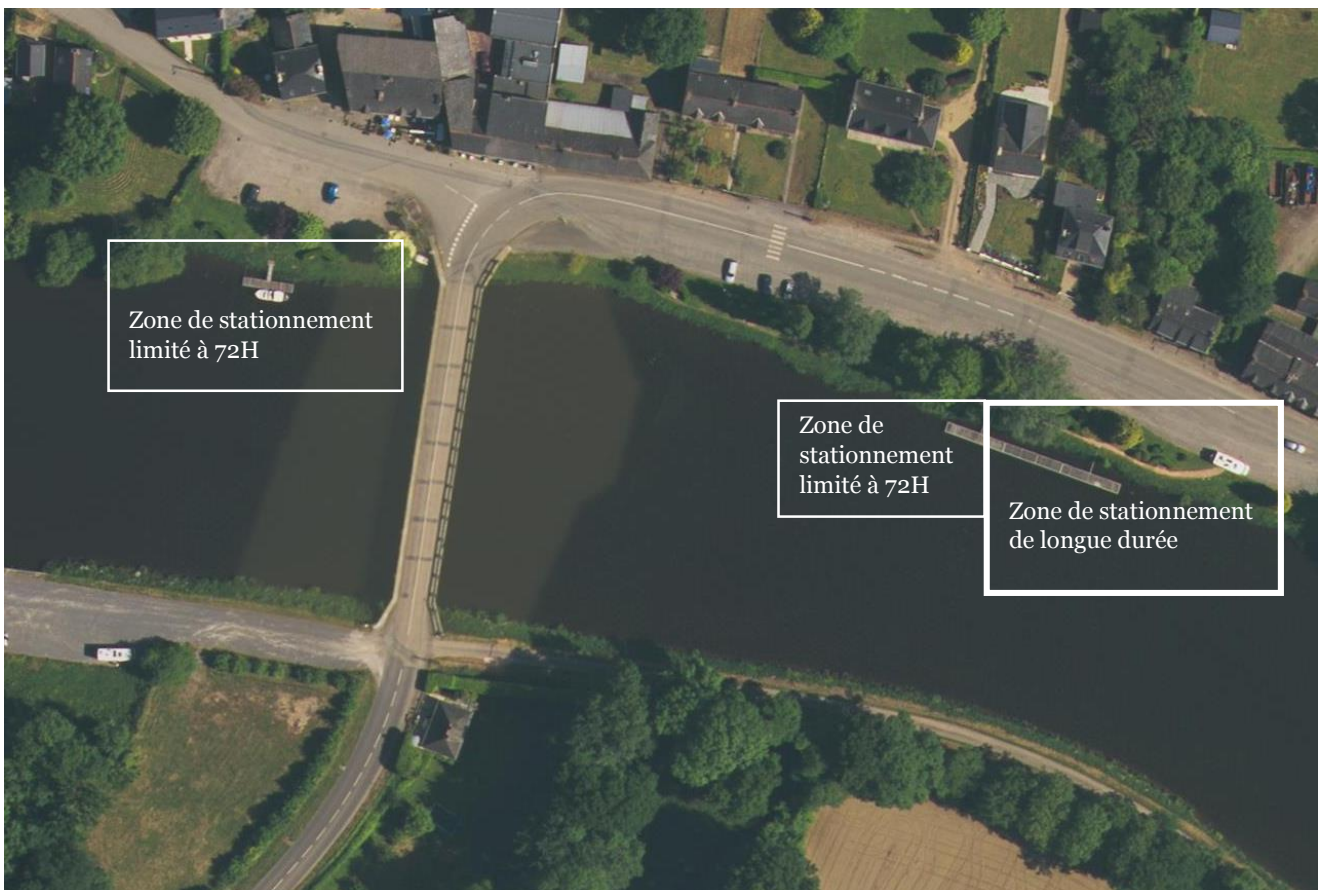
Commune : Saint-Martin-sur-Oust

Date accord du Maire : 20/03/2017

## DELIMITATION DES ZONES DE STATIONNEMENT

Annexe n° NB 6 au règlement de stationnement sur le domaine public fluvial régional

### HALTE NAUTIQUE



Voie navigable : Canal de Nantes à Brest

Localisation : Ecluse

N° bief : 25

Commune : Malestroit

Date accord du Maire : 28/03/2017

## DELIMITATION DES ZONES DE STATIONNEMENT

Annexe n° NB 7 au règlement de stationnement sur le domaine public fluvial régional

### ECLUSE DE MALESTROIT





Voie navigable : Canal de Nantes à Brest

Localisation : Pont d'Oust

N° bief : 29

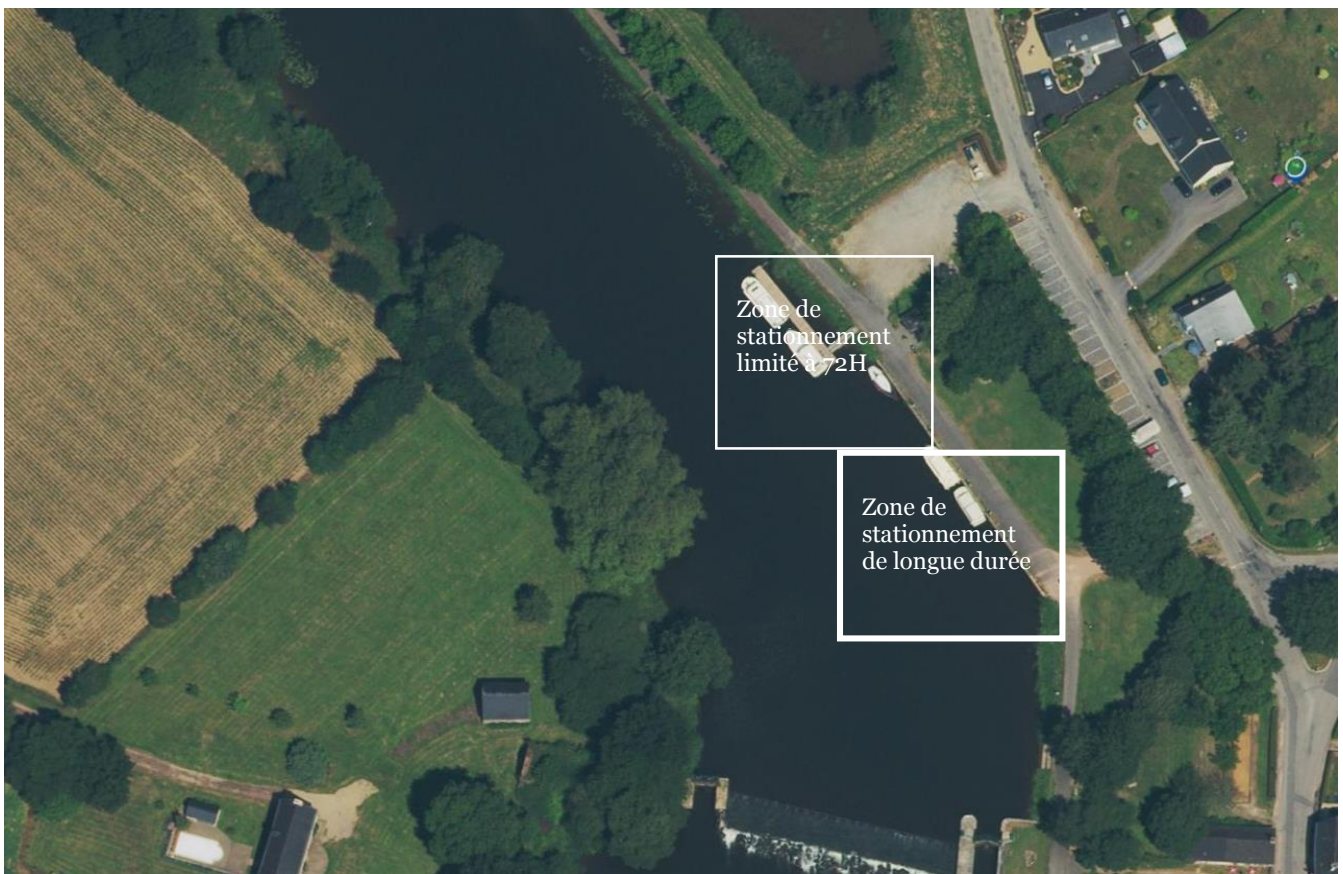
Commune : Montterlot

Date accord du Maire : 16/03/2017

## DELIMITATION DES ZONES DE STATIONNEMENT

Annexe n° NB 8 au règlement de stationnement sur le domaine public fluvial régional

### ECLUSE MONTERTELOT





Voie navigable : Canal de Nantes à Brest

Localisation : Halte nautique

N° bief : 35

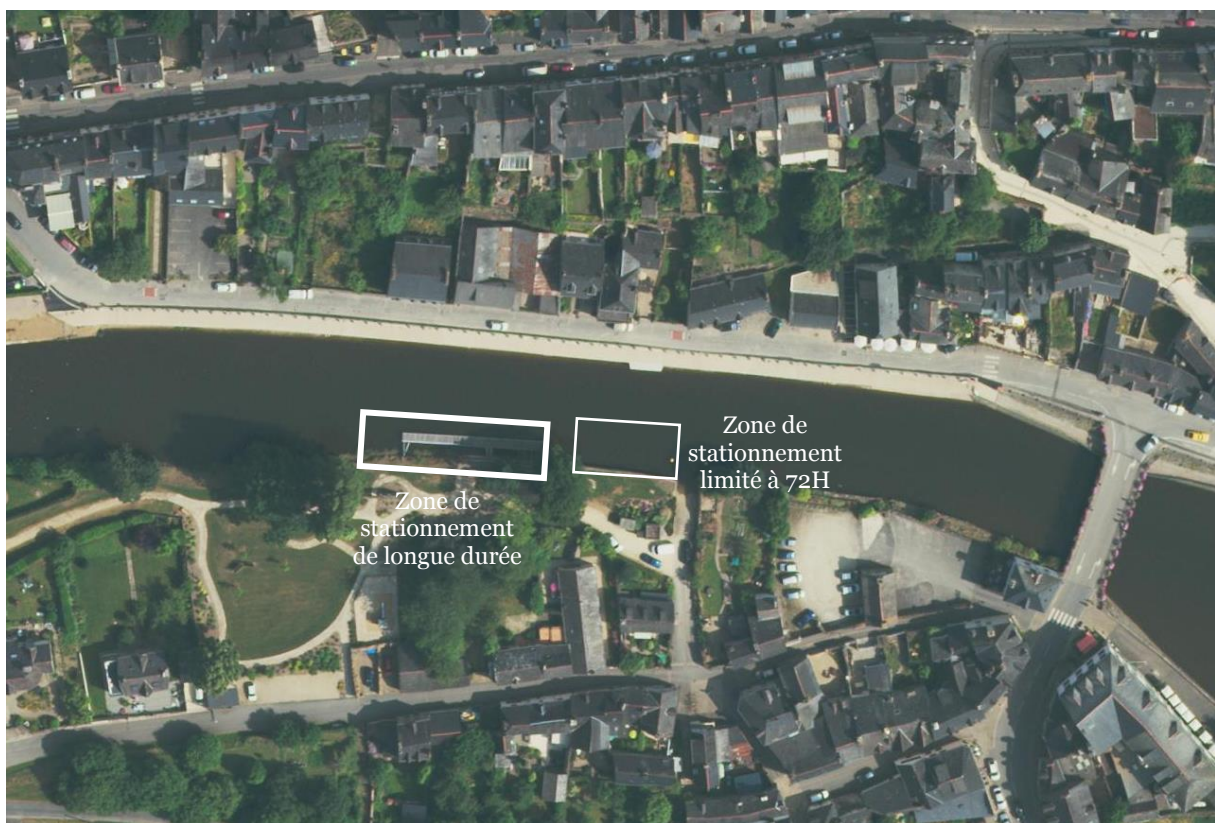
Commune : Josselin

Date accord du Maire : 09/01/2017

## DELIMITATION DES ZONES DE STATIONNEMENT

Annexe n° NB 9 au règlement de stationnement sur le domaine public fluvial régional

### HALTE NAUTIQUE



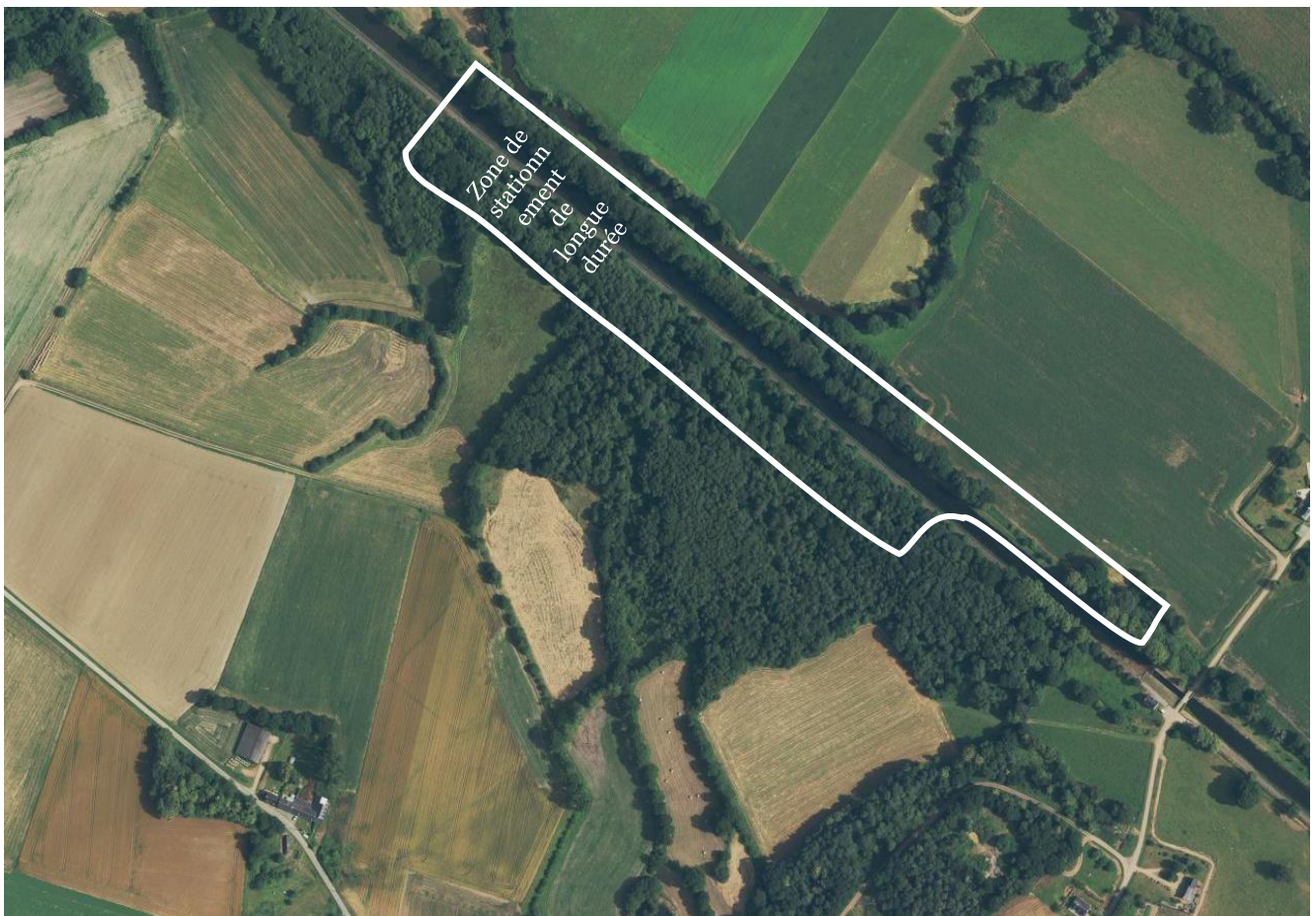
Voie navigable : Canal de Nantes à Brest  
Localisation : Ecluse de La Tertraie  
N° bief : 41

Commune : Lanouée  
Date accord du Maire : 25/03/2017

## DELIMITATION DES ZONES DE STATIONNEMENT

Annexe n°NB 10 au règlement de stationnement sur le domaine public fluvial régional

### ECLUSE DE LA TERTRAIE





Voie navigable : Canal de Nantes à Brest

Localisation : Quai

N° bief : 52

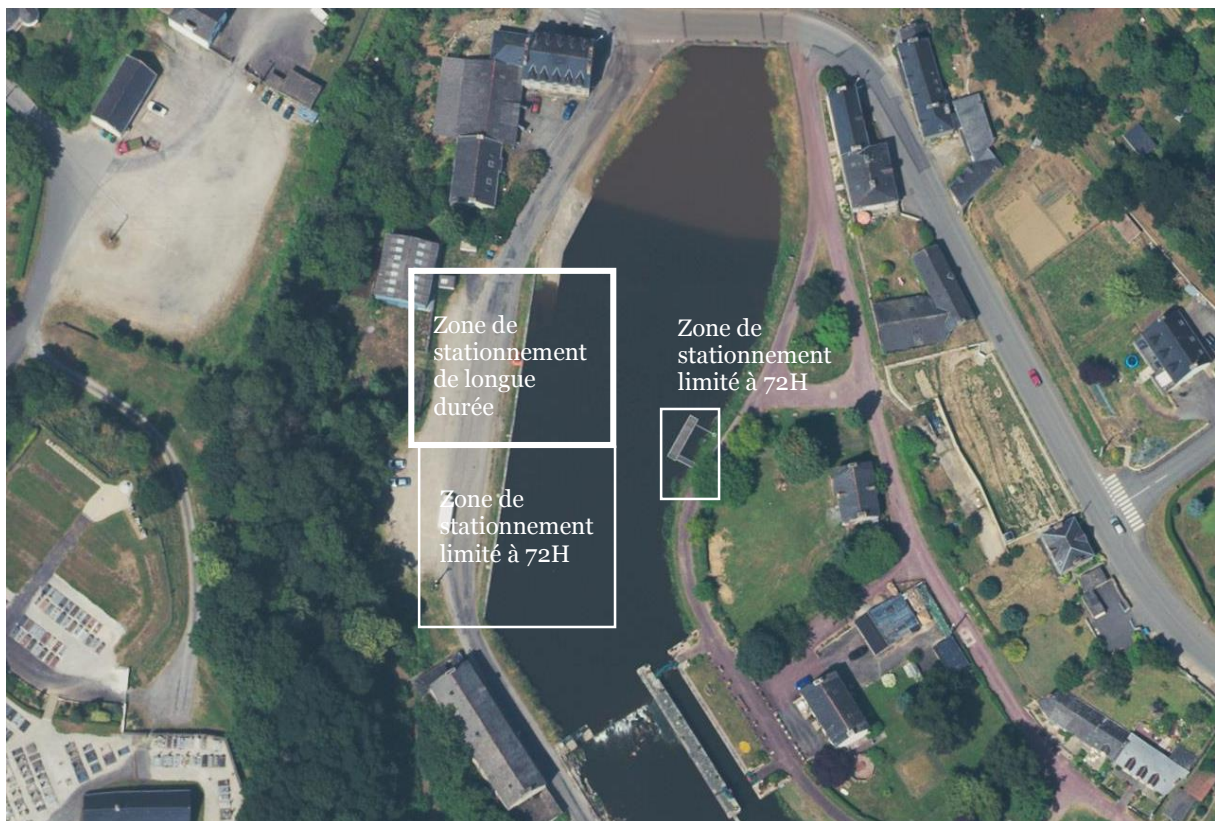
Commune : Rohan

Date accord du Maire : 29/12/2016

## DELIMITATION DES ZONES DE STATIONNEMENT

Annexe n°NB 11 au règlement de stationnement sur le domaine public fluvial régional

### QUAI DE ROHAN



Voie navigable : Canal de Nantes à Brest

Localisation : Port

N° bief : 52

Commune : Rohan

Date accord du Maire : 29/12/2016

## DELIMITATION DES ZONES DE STATIONNEMENT

Annexe n°NB 12 au règlement de stationnement sur le domaine public fluvial régional

### PORT DE ROHAN





Voie navigable : Canal de Nantes à Brest

Localisation : Quai de Saint-Samson

N° bief : 52

Commune : Rohan

Date accord du Maire : 29/12/2016

## DELIMITATION DES ZONES DE STATIONNEMENT

Annexe n°NB 13 au règlement de stationnement sur le domaine public fluvial régional

### QUAI DE SAINT-SAMSON



Voie navigable : Canal de Nantes à Brest

Localisation : Pont d'Oust

N° bief : 59

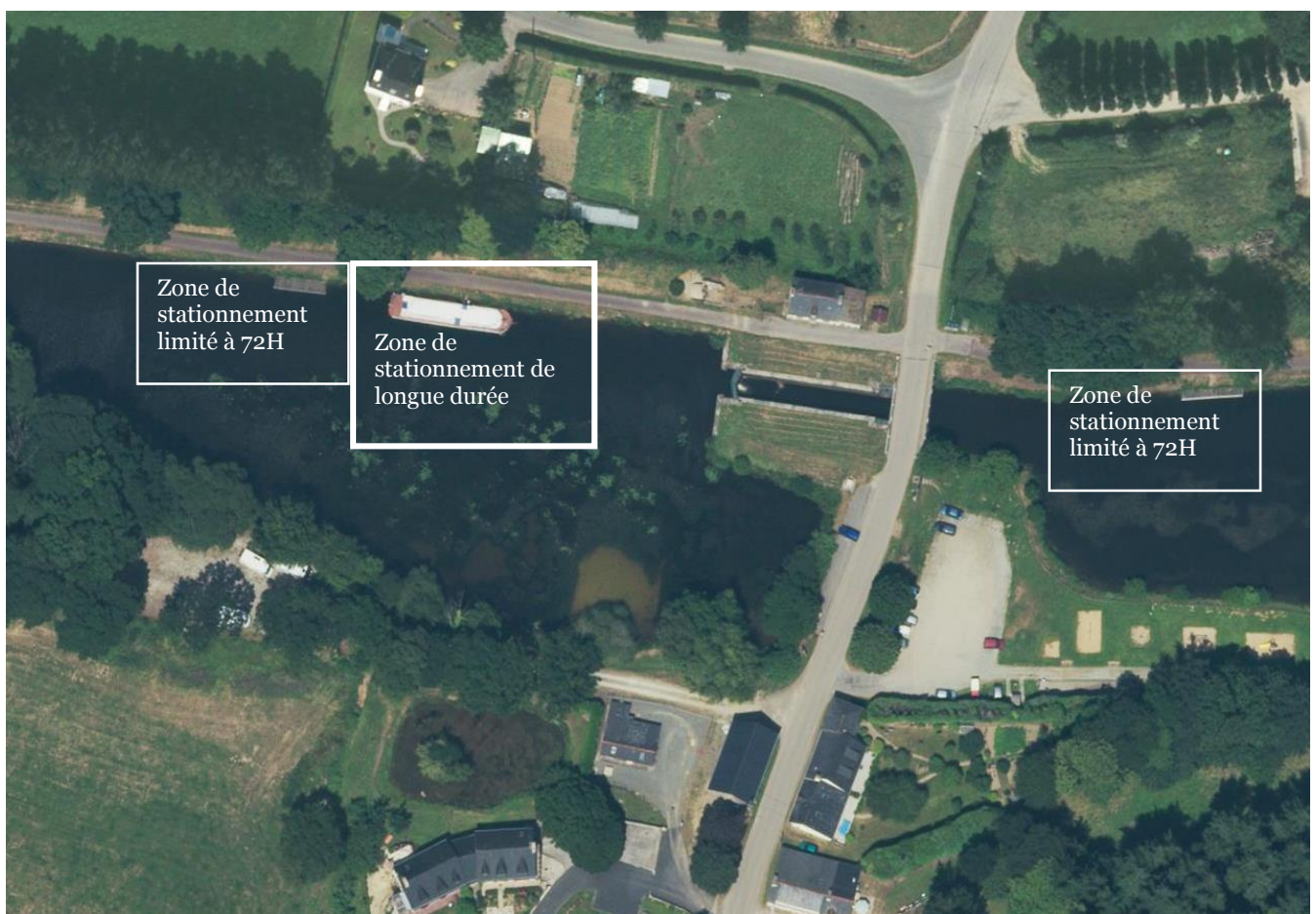
Commune : Gueltas

Date accord du Maire : 28/02/2017

## DELIMITATION DES ZONES DE STATIONNEMENT

Annexe n°NB 14 au règlement de stationnement sur le domaine public fluvial régional

### ECLUSE DE BOJU





Voie navigable : Canal de Nantes à Brest

Localisation : Quai de la Gare

N° bief : 78

Commune : Saint-Gérard

Date accord du Maire : 16/03/2017

## DELIMITATION DES ZONES DE STATIONNEMENT

Annexe n°NB 15 au règlement de stationnement sur le domaine public fluvial régional

### LA GARE DE SAINT-GERAND

