

Voie navigable : Canal d'Ille et Rance
Localisation : Quai de Taden
N° bief : 48

Commune : Taden
Date accord du Maire : 23/02/2017

DELIMITATION DES ZONES DE STATIONNEMENT

Annexe n° VIR1 au règlement de stationnement sur le domaine public fluvial régional

QUAI DE TADEN



Voie navigable : Canal d'Ille et Rance
Localisation : Quai de l'Asile des Pêcheurs
N° bief : 48

Commune : Taden
Date accord du Maire : 23/02/2017

DELIMITATION DES ZONES DE STATIONNEMENT

Annexe n° VIR 2 au règlement de stationnement sur le domaine public fluvial régional

QUAI DE L'ASILE DES PECHEURS



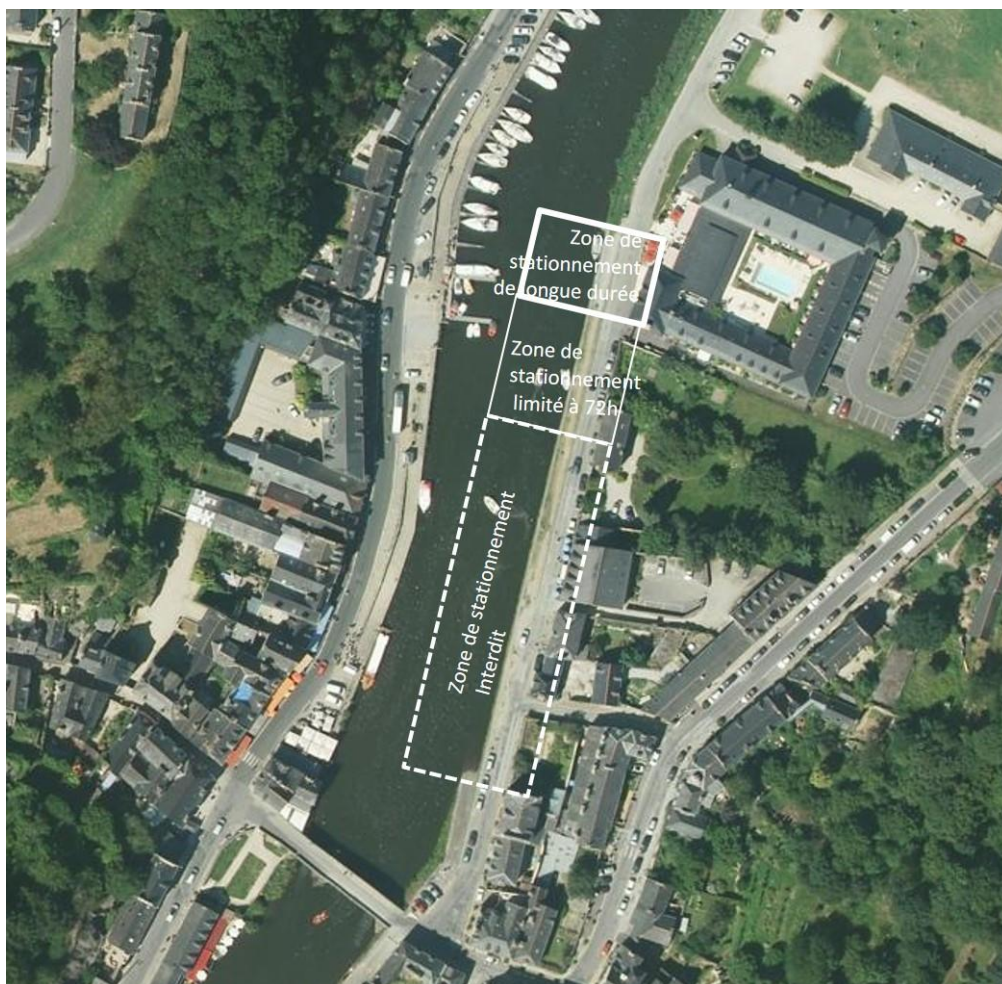
Voie navigable : Canal d'Ille et Rance
Localisation : Quai de Lanvallay
N° bief : 48

Commune : Lanvallay
Date accord du Maire : 05/01/2017

DELIMITATION DES ZONES DE STATIONNEMENT

Annexe n° VIR 3 au règlement de stationnement sur le domaine public fluvial régional

QUAI DE LANVALLAY



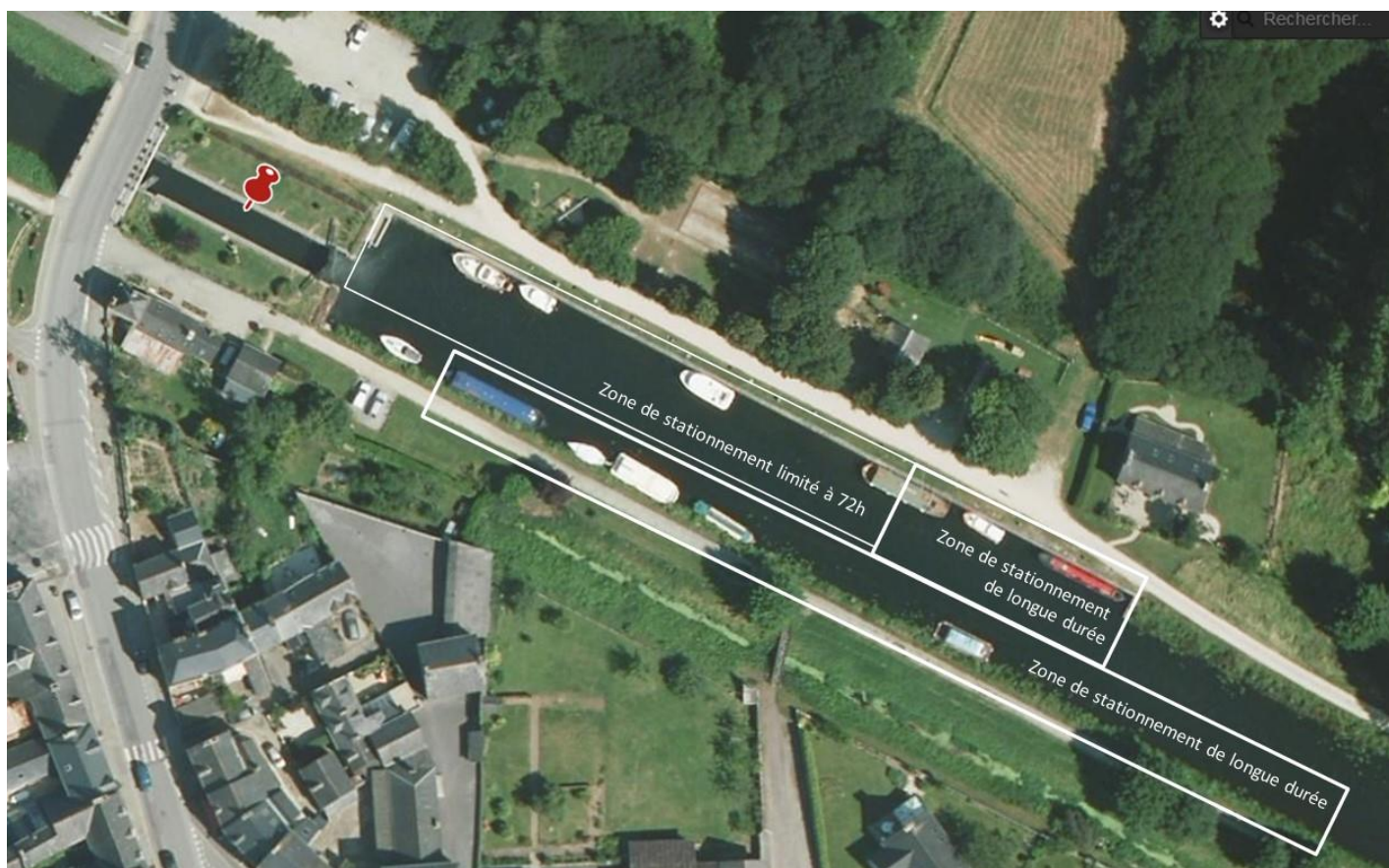
Voie navigable : Canal d'Ille et Rance
Localisation : Quai d'Evran
N° bief : 42

Commune : Evran
Date accord du Maire : 17/02/2017

DELIMITATION DES ZONES DE STATIONNEMENT

Annexe n° VIR 4 au règlement de stationnement sur le domaine public fluvial régional

QUAI D'EVРАН



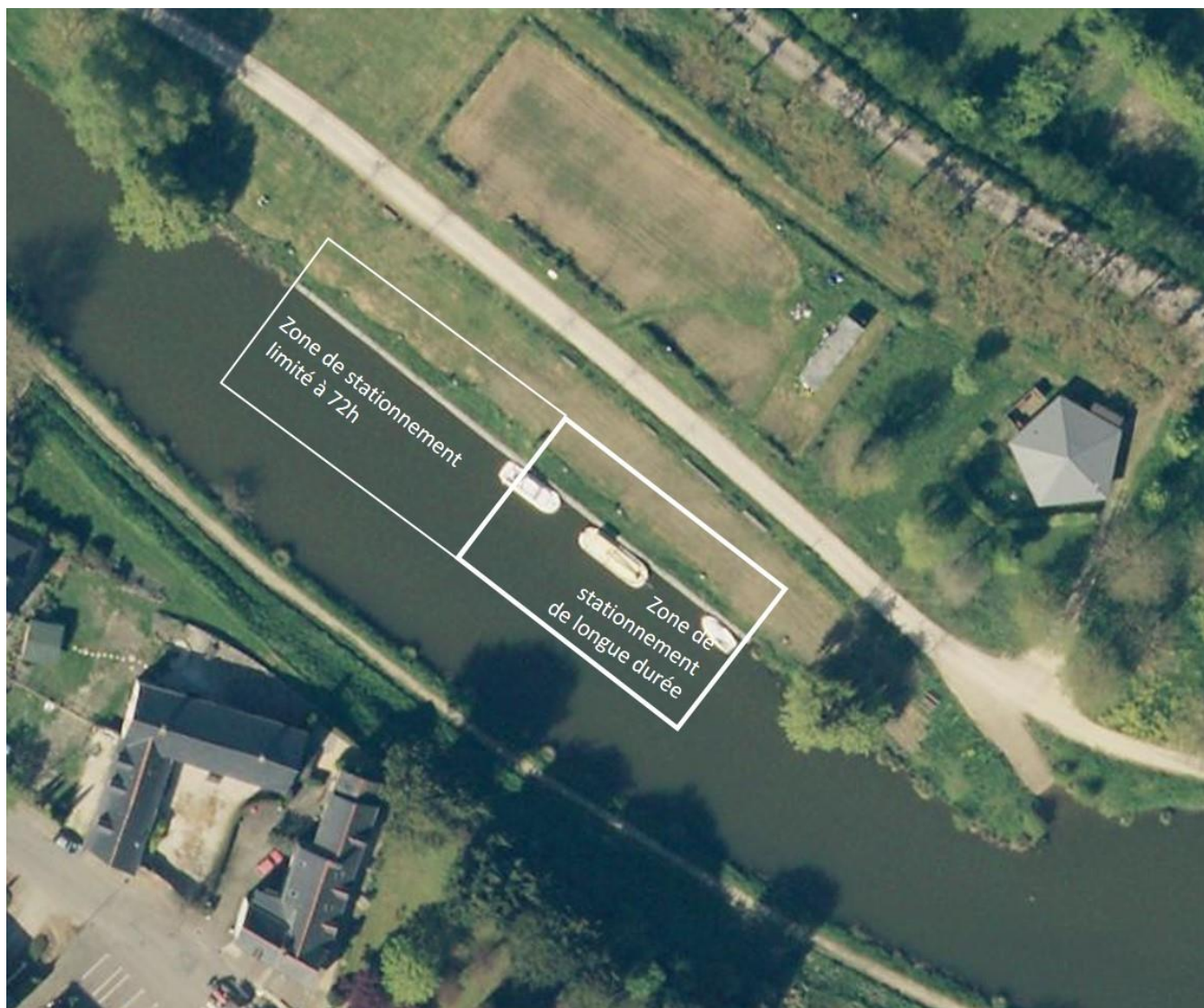
Voie navigable : Canal d'Ille et Rance
Localisation : Quai de Tréverien
N° bief : 41

Commune : Tréverien
Date accord du Maire : 9/02/2017

DELIMITATION DES ZONES DE STATIONNEMENT

Annexe n° VIR 5 au règlement de stationnement sur le domaine public fluvial régional

QUAI DE TREVERIEN



Voie navigable : Canal d'Ille et Rance
Localisation : Quai Saint Domineuc
N° bief : 39

Commune : Saint Domineuc
Date accord du Maire : 29/12/2016

DELIMITATION DES ZONES DE STATIONNEMENT

Annexe n° VIR 6 au règlement de stationnement sur le domaine public fluvial régional

QUAI DE SAINT DOMINEUC



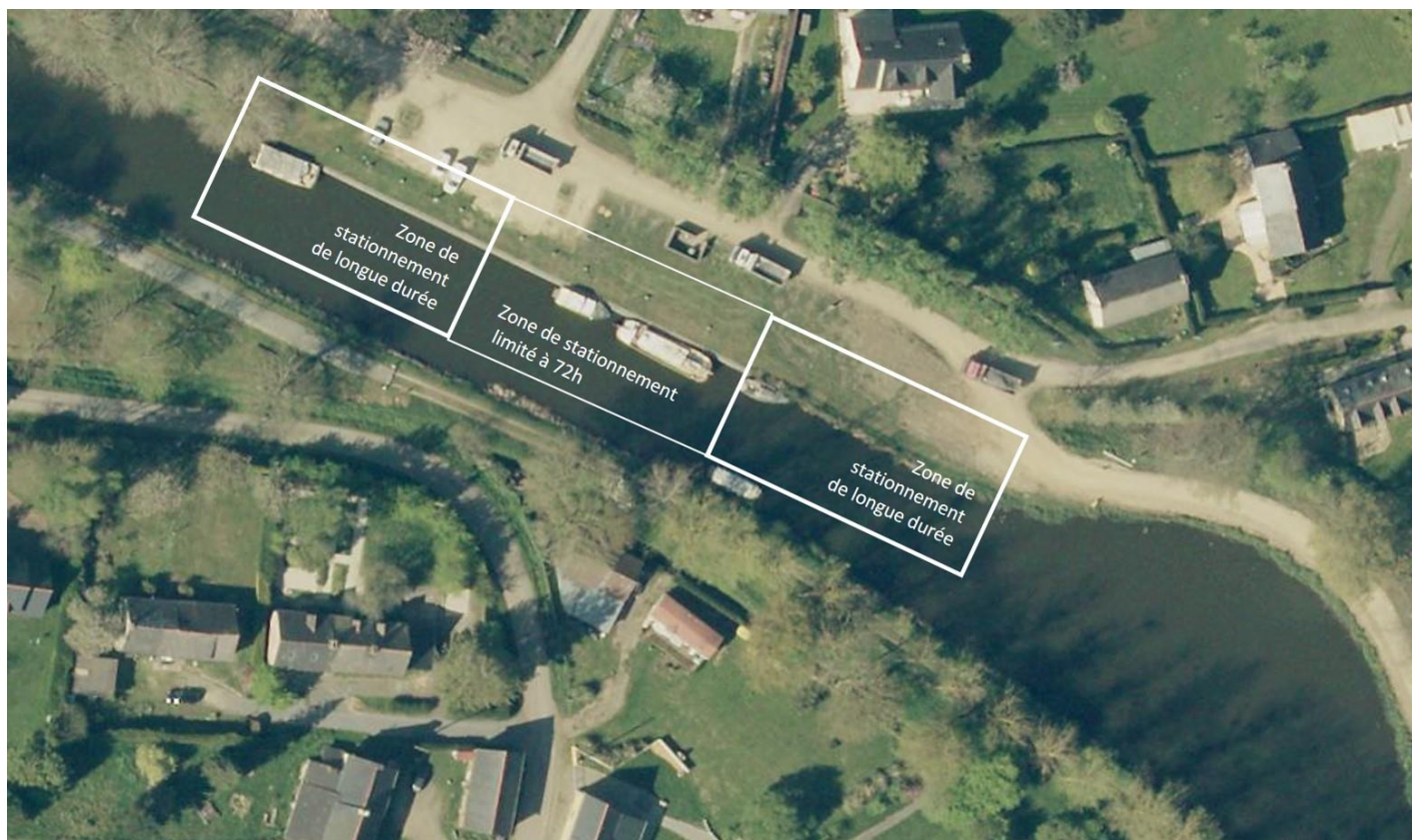
Voie navigable : Canal d'Ille et Rance
Localisation : Quai de la Chapelle aux Filtzméens
N° bief : 37

Commune : la Chapelle aux Filtzméens
Date accord du Maire : 16/12/2016

DELIMITATION DES ZONES DE STATIONNEMENT

Annexe n° VIR 7 au règlement de stationnement sur le domaine public fluvial régional

QUAI DE LA CHAPELLE AUX FILTZMEENS



Voie navigable : Canal d'Ille et Rance
Localisation : Quai de Tinténiac
N° bief : 34

Commune Tinténiac
Date accord du Maire : 24/02/2017

DELIMITATION DES ZONES DE STATIONNEMENT

Annexe n° VIR 8 au règlement de stationnement sur le domaine public fluvial régional

QUAI DE TINTENIAC



Voie navigable : Canal d'Ille et Rance
Localisation : Quai de la Madeleine
N° bief : 29

Commune Hédé-Bazouges
Date accord du Maire : 01/02/2017

DELIMITATION DES ZONES DE STATIONNEMENT

Annexe n° VIR 9 au règlement de stationnement sur le domaine public fluvial régional

QUAI DE LA MADELEINE



Voie navigable : Canal d'Ille et Rance
Localisation : Quai de la Plouziere
N° bief : 20

Commune Guipel

Date accord du Maire : 29/03/2017

DELIMITATION DES ZONES DE STATIONNEMENT

Annexe n° VIR 10 au règlement de stationnement sur le domaine public fluvial régional

QUAI DE LA PLOUZIERE



Voie navigable : Canal d'Ille et Rance
Localisation : Quai de Saint Médard
N° bief : 13

Commune Saint Médard sur Ille
Date accord du Maire : 6/03/2017

DELIMITATION DES ZONES DE STATIONNEMENT

Annexe n° VIR 12 au règlement de stationnement sur le domaine public fluvial régional

QUAI DE SAINT MEDARD SUR ILLE



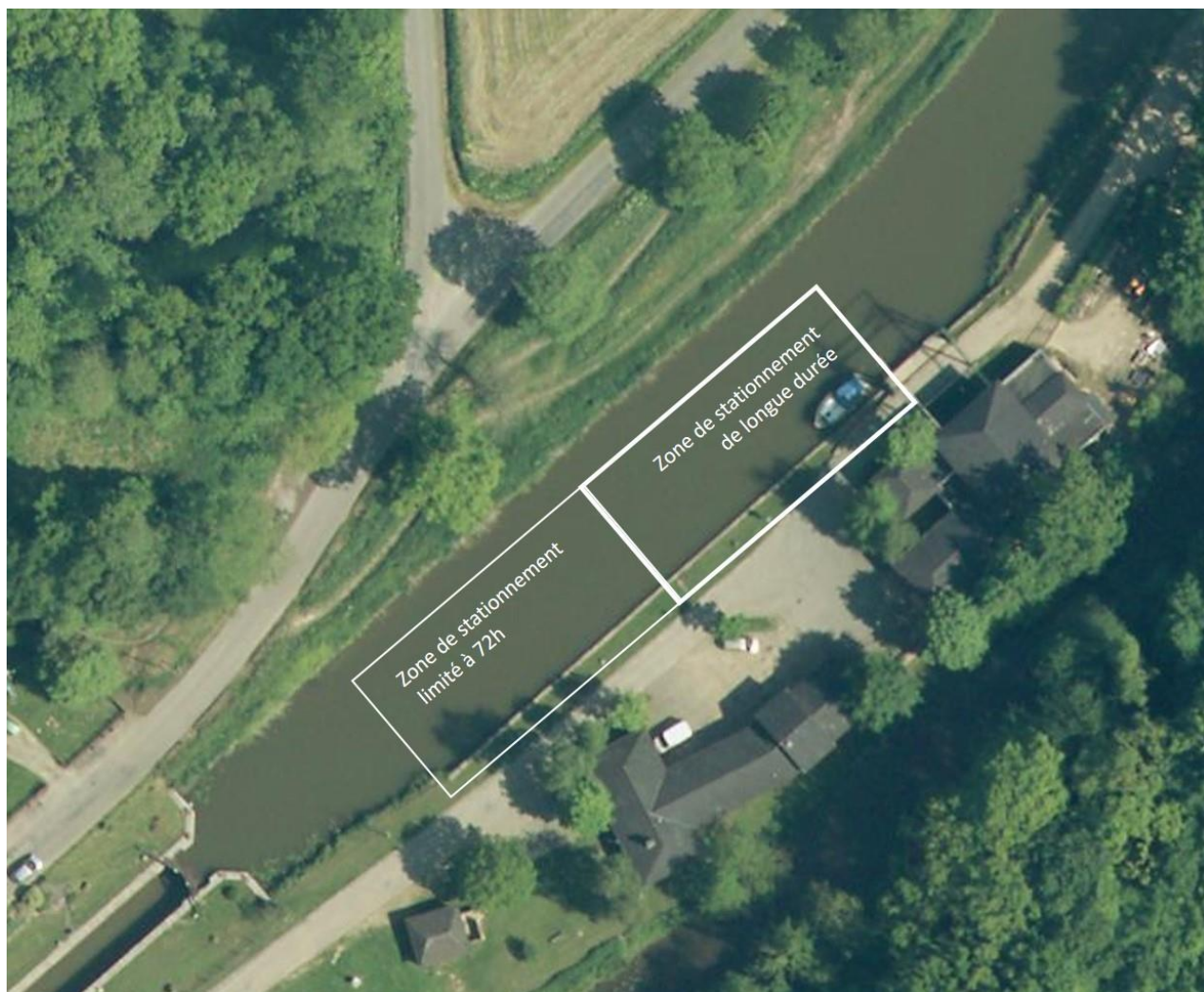
Voie navigable : Canal d'Ille et Rance
Localisation : Quai de Saint Germain
N° bief : 11

Commune Saint Germain sur Ille
Date accord du Maire : 03/01/2017

DELIMITATION DES ZONES DE STATIONNEMENT

Annexe n° VIR 13 au règlement de stationnement sur le domaine public fluvial régional

Quai de Saint Germain sur Ille



Voie navigable : Vilaine
Localisation : Quai Duguay Trouin
N° bief : 14

Commune Redon
Date accord du Maire : 04/04/2017

DELIMITATION DES ZONES DE STATIONNEMENT

Annexe n° VIR 14 au règlement de stationnement sur le domaine public fluvial régional

QUAI DUGUAY TROUIN

